

Управление образования администрации города Хабаровска
Муниципальное бюджетное общеобразовательное учреждение
г. Хабаровск «Средняя школа № 23»
имени Александра Васильевича Бедарева
(МБОУ «СОШ № 23»)
Караа Марья ул. д. 14, г. Хабаровск, 680031
Тел. факс: (4212) 57-41-90
ОКПО 48341696 ОГРН 102401293625
ИНН КИП 2724055696 272401001

№ 10.1.

$$(2008 \cdot 2028 + 100) (1998 \cdot 2038 + 400)$$

2018⁴

$$(4072227 + 100) (4071924 + 400)$$

2018⁴

$$40722324 \cdot 4072324$$

$$16582822760976$$

$$= \frac{40722324 \cdot 4072324}{16582822760976} = \frac{16582822760976}{16582822760976} = 1$$

№ 10.2

По условию $0 < y < x < 1$

Докажем, что $\frac{x-y}{1-xy} < 1$, подставив в это неравенство произвольные x и y :

Пусть $y = 0,2$, а $x = 0,8$, получим:

$$\frac{x-y}{1-xy} < 1; \frac{0,8-0,2}{1-(0,8 \cdot 0,2)} = \frac{0,6}{1-0,16} = \frac{0,6}{0,84} \approx 0,7; 0,7 < 1$$

Пусть $y = 0,1$, а $x = 0,9$ получим:

$$\frac{0,9-0,1}{1-(0,9 \cdot 0,1)} = \frac{0,8}{1-0,09} = \frac{0,8}{0,91} = \frac{80}{91} \approx 0,8(8); 0,8 < 1$$

$$\Rightarrow \frac{x-y}{1-xy} < 1 \text{ а.т.д.}$$

№ 10.3

Запишем количество вариантов выпадения чисел:

$$1+1+1 \quad 1+1+1+1=4$$

$$-1+1+1 \quad -1+1+1+1=2$$

$$-1(-1+1) \quad -1+(-1)+1+1=0$$

$$-1-1+1 \quad -1+(-1)+(-1)+1=-2$$

$$-1-1-1 \quad -1+(-1)+(-1)+(-1)=-4$$

Это невозможно, т.к. $5 < 6$

кто идет n -й ход.

Играется

Играется

Играется В.А.

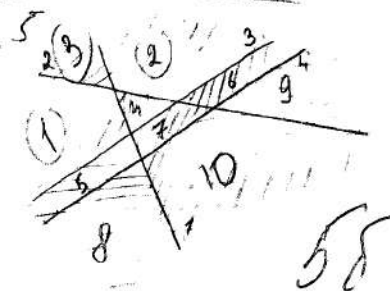
Играется Т.В.

Играется И.И.

Играется А.Е.

Рассмотрим
на ход игрока:

1-й игрок проводит прямую, а игрок за него проводит 2-й игрок (прямая 2-го игрока будет пересекать прямую 1-го). Если этого 1-й игрок может провести свою 2-ю прямую параллельную одной из 2-х предыдущих, тогда линия на прямой плоскости разделится на 5 частей. Тогда 2-й игрок проводит прямую перпендикулярно 3-й предыдущей в двух точках и прямой становится 10 \Rightarrow мы видим, что прямая в игре победит тот (может победить).



Играется

Поляков Денис 6'а
Евгеньевич

Управление образования
администрации города Хабаровска
муниципальное бюджетное
общеобразовательное учреждение
г. Хабаровска
«Средняя школа № 23»
имени Александра Васильевича Бодарева
(МБОУ «СШ № 23»)
Карла Маркса ул., д. 111, г. Хабаровск, 680031
Тел./факс: (4212) 33-41-90
ОКПО 48341696 ОГРН 1022701293625
ИНН/КПП 2724055696 272401001

на № _____ от _____

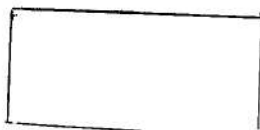
1) $4 + 2 = 8 - 2 = 3 \cdot 2 = 8 - 2 = 9 - 3 = 6$

15

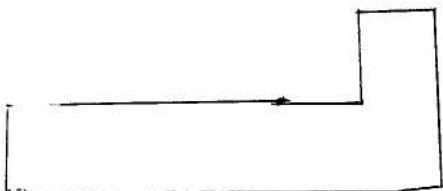
2)

на столе точно нет; пиера
возможно
есть; тетра, кроссовки,
точно есть; тетра, шпаргалки,
точно есть; тетра, шпоры

под столом точно нет; тетра, пиера, шпоры.
возможно есть; кроссовки
точно есть; кроссовки



под подушкой точно нет; неизвестно
возможно есть; неизвестно
точно есть; пиера



под диваном нет; шпор, пиера
возможно есть; тетра, кроссовки,
точно есть; тетра.

Ответ; под столом; кроссовки, на столе; шпаргалки, тетра,
под подушкой; пиера, под диваном; тетра.

3) Допустим что Ваня смотрел в микроволновку; 15 мин,
Обедая; 15 мин, отбыхал; $15 \cdot 2 = 30$, читал книгу; $30 \cdot 2 = 60$.

Все свои дела Ваня делал; 2 часа
 $15 + 15 + 30 + 60 = 120 \text{ мин} = 2 \text{ часа}$

Значит он закончил обедать; в 12:30, так как $15 + 15 = 30$,
а $12 \text{ ч} + 30 \text{ мин} = 12:30$

15

- 4) Дано
 25 яиц
 15 яиц
 14 яиц
 5 яиц, но не яиц

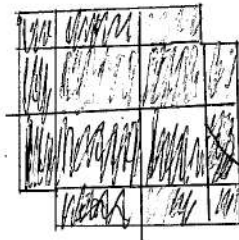
05

~~1) 25 - (14 + 5) =~~

- 1) $25 - 14 = 11$ (м.) - не яиц
 2) $25 - 14 = 10$ (м.) - не яиц
 3) $11 + 10 = 21$ (м.) - не яиц и не яиц без условия
 4) $21 - 5 = 16$ (м.) - не яиц и не яиц с условием

Ответ: не яиц и не яиц 16 с условием, что яиц 5, но не яиц

5)



45

195

Стрелогатил: Липовенко В.А. и
 Чумаков Игорь Александрович Т.И. А.И.
 Александровский И.В. Б.
 Волынецкая А.С. С.

Управление образования
 администрации города Хабаровска
 муниципальное бюджетное
 общеобразовательное учреждение
 г. Хабаровска
 «Средняя школа № 23»
 имени Александра Васильевича Бедарева
 (МБОУ «СШ № 23»)

 Карта Маркса ул. д. 111, г. Хабаровск, 680031
 Тел. факс (4212) 32-41-90
 ОКПО 48331696 ОГРН 1022701297625
 ИНН-КПП 2724055696 272401001

№ _____
 от _____

6.1 1) $B=3, O=2, A=8, T=4, M=7, K=1$
 $4+2=8-2=3 \cdot 2=8-2=7-1=6$

58

6.2

Ответ: под подушкой был плеер, под диваном термадь,
 на столе шпатель, под столом кроссовки.

6.3

с 12:00 до 14:00 всё время

1) $14-12=2$ ч (на всё)

2) $2 \cdot 2 = 120$ мин.

3) $120:15=8$ (мин) - смотрел в мультимедиа

4) $8 \cdot 2 = 16$ (мин) - обедал

5) $16 \cdot 2 = 32$ (мин) - отдыхал

6) $32 \cdot 2 = 64$ (мин) - читал

7) $12 + 8 + 16 = 12 + 24$ мин было (когда была победа)

6.4

Всего: 25

П - 15

Н - 14

П. но не накормлены - 5

1) $25 - 15 = 10$ (не накормлены)

2) $25 - 14 = 11$ (не накормлены)

3) $10 - 5 = 5$

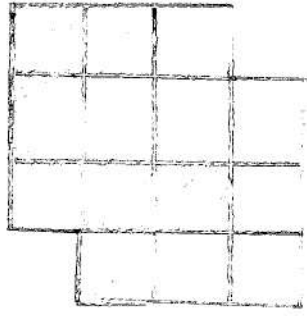
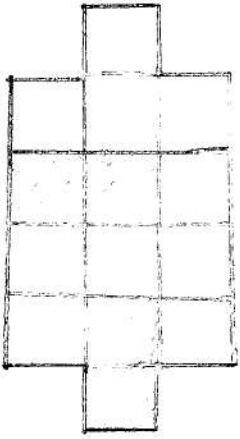
Ответ: 5 не накормлены и не накормлены.

55

5

05

6.5



55

Председатель: Лишанова В. А. *В*
Члены комиссии: Архипов Т. В. *Архип*
Михайлов С. К. *М*
Михайлов А. С. *М*